

# HEIDSTAR

海德星科技

## 高通量数字切片扫描系统



### 产品医疗器械注册信息

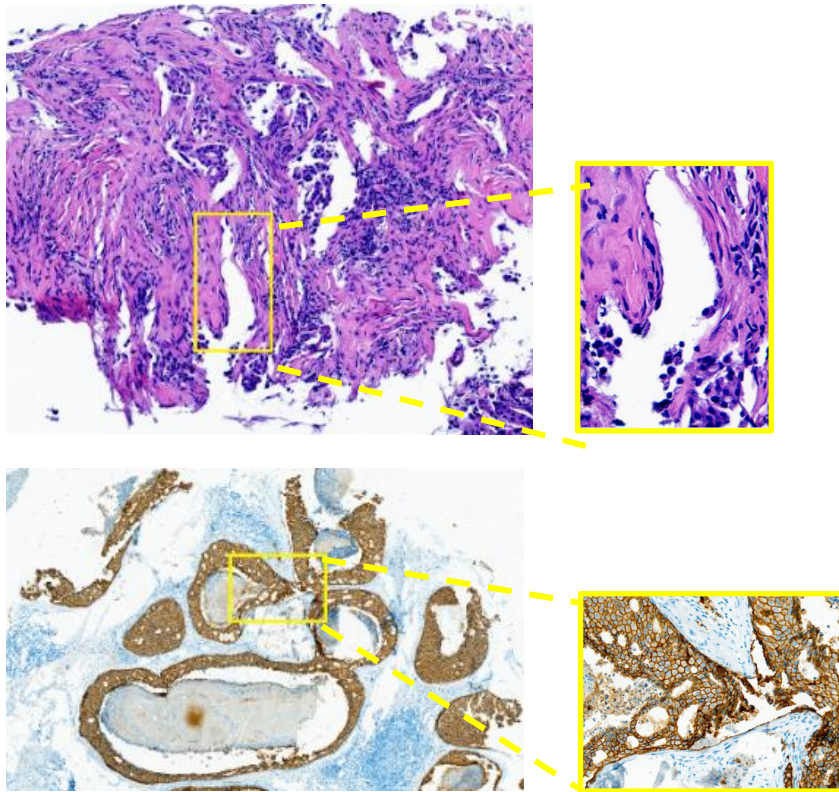
品名：病理切片扫描仪

型号：HDS-MS-CAN-200A

注册号：闽械注准 20222220152

# 为诸多应用提供可靠数据

数字化载玻片数据可轻松实现观察结果分析、共享和存档。HDS-MSCAN-200A 全玻片扫描系统可以让您能够采集载玻片的高分辨率图像进行定量分析，以此实现对载玻片信息的充分利用。针对扫描载玻片专门优化的光学系统让您能够通过载玻片数字化进行肿瘤、干细胞等的研究。



## 出色的图像质量

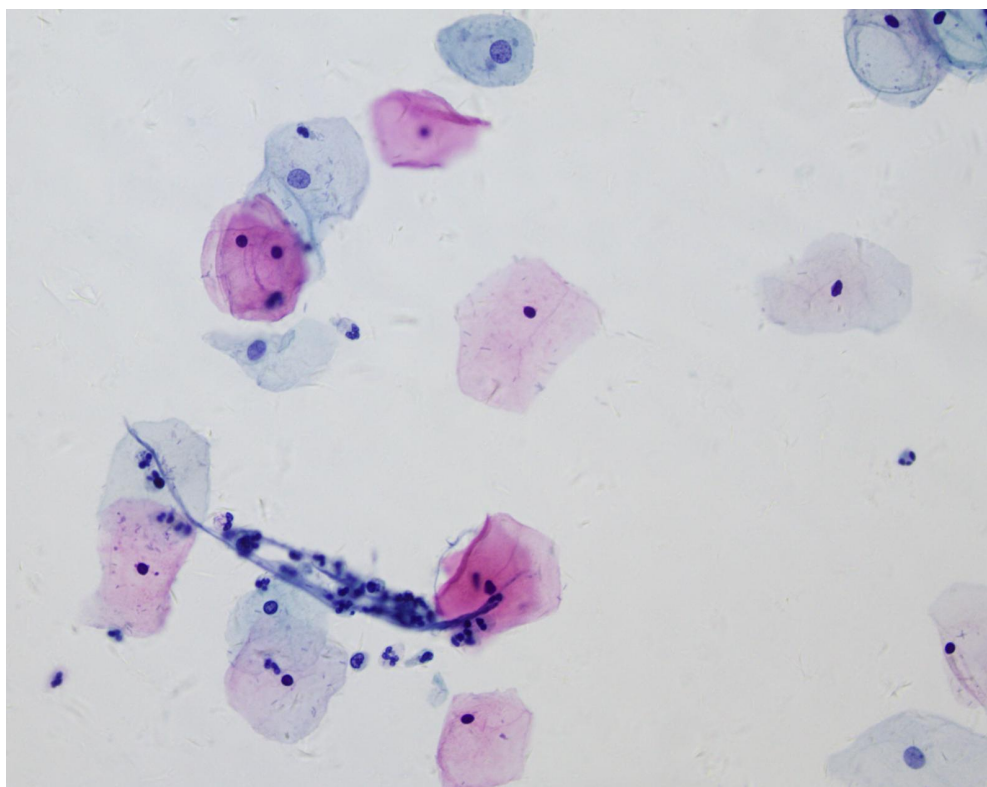
### 更优的分辨率和平场性

为了生成高品质的载玻片图像，HDS-MSCAN-200A 系统采用能够同时实现更高数值孔径、色差校正和平场性的高性能物镜，最终获得具有更宽视场的更平滑图像，并且图像边缘不存在亮度下降问题。为了提高图像质量，系统光程进行优化，与高性能物镜配合使用，能

实现更均匀的照明。这些增强功能所实现的出色图像质量让使用测量或共定位的量化技术科获得理想的精确性。

### **实现精确色彩还原的明亮 LED 和均匀照明**

该系统透射照明用真色彩 LED 具有与卤素灯相同的光谱特性和功率。因此多种染色均可正确显示成像和渲染。配有匀光板的照明系统让光线在整个视场均匀分布，从而获得明亮均匀的图像。



## **高效率的扫描系统**

### **高通量**

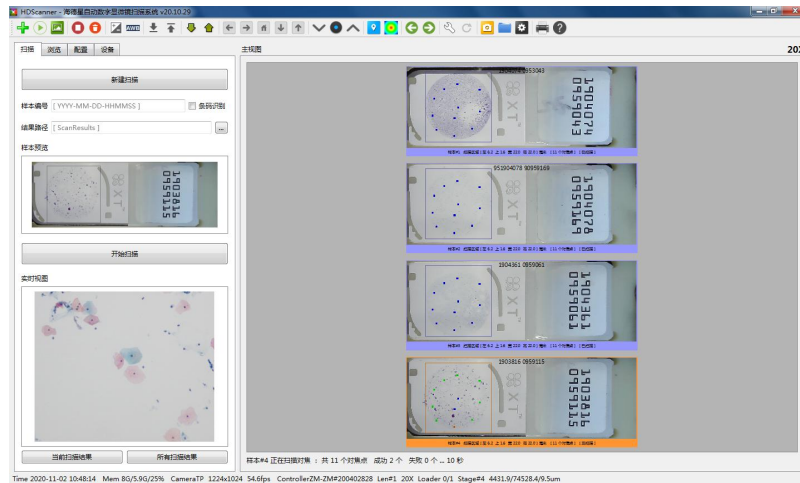
上片机最多可容纳 50 个载玻片托盘，共 200 个 76.2\*25.4mm 载玻片。

### **防碎片**

采用载玻片托盘整体上片模式和防碎片功能，确保在扫描过程中不会因为停电或仪器故障等意外事故造成碎片。

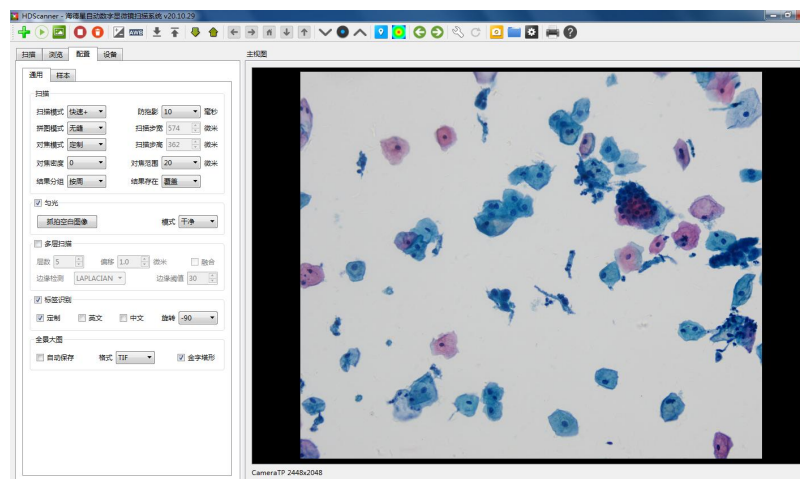
## 自动样品区域和标签识别

可实现每片预览，并自动识别样品扫描区域以及标签区的一维码、二维码或机打数字及字母。当玻片盘上无玻片，扫描可以自行跳过。



## 更高扫描效率

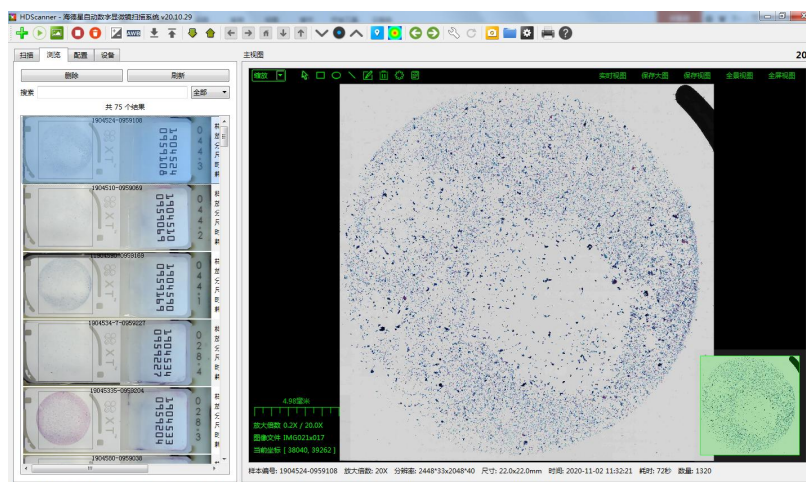
便捷的软件功能可以灵活控制所有的扫描设置  
通过设置扫描，拼图、对焦模式，可获得最优的扫描结果



## 简洁强大的工作流程

可重现结果的简洁用户界面

在选项卡“浏览”，会显示历史扫描结果。点任一扫描结果，主视图会显示该结果的大图。在主视图中，可通过鼠标滚轮进行放大或缩小，还具有标注工具、标尺信息、视图操作、导航图等功能。



### 便捷的数据管理

在默认的 ScanResult 文件夹中，可轻松找到扫描的切片，只需打开相应文件夹，便可按时间、文件名、标签信息等索引获得玻片的全部信息。

## 技术参数

项目	参数
装载容量	200 片
单片扫描时间*	≤45秒（扫描范围15mm*15mm，20x物镜）
分辨率	≤0.25 μm/pixel
物镜孔位	3
环境温度范围	10℃ ~35℃
相对湿度范围	≤60%（无凝露）

大气压力	86kPa ~ 106kPa
电源电压	AC220V ± 10%
电源频率	50Hz ± 1 Hz
电源功率	160VA
质量	~40kg

\*最快可达 15s